

## Unterzeichnende Organisationen

der »Gemeinsamen Erklärung zur Stärkung der Friedensbildung in den baden-württembergischen Schulen«

Abteilung Jugendpastoral des Erzbischöflichen Seelsorgeamts der Erzdiözese Freiburg

act for transformation gem. eG

Alt-Katholische Kirche in Baden-Württemberg

Arbeitsstelle Frieden im Evangelischen Kinder- und Jugendwerk Baden

Berghof Foundation

Bischöfliches Jugendamt der Diözese Rottenburg-Stuttgart

Deutsches Mennonitisches Friedenskomitee

DFG-VK Landesverband Baden-Württemberg

Friedensbündnis Esslingen

Friedenspfarramt der Evangelischen Landeskirche in Württemberg

Friedenswerkstatt Mutlangen e. V.

Gewerkschaft Erziehung und Wissenschaft Baden-Württemberg

Landesjugendring Baden-Württemberg e. V.

Ministerium für Kultus, Jugend und Sport Baden-Württemberg

pax christi Diözesanverband Freiburg

pax christi Diözesanverband Rottenburg-Stuttgart

Volksbund Deutsche Kriegsgräberfürsorge e. V. Landesverband Baden-Württemberg

Werkstatt für Gewaltfreie Aktion Baden

## Kontakt

### Servicestelle Friedensbildung

Tagungszentrum »Haus auf der Alb«  
Hanner Steige 1, 72574 Bad Urach  
E-Mail: [Claudia.Moeller@lpb.bwl.de](mailto:Claudia.Moeller@lpb.bwl.de)  
Telefon: +49-7125/152-135  
Telefax: +49-7125/152-145  
Website: [www.friedensbildung-bw.de](http://www.friedensbildung-bw.de)

Möchten Sie persönlich vorbeikommen, so vereinbaren Sie bitte vorab einen Termin mit uns.

## Träger

### Berghof Foundation Operations GmbH

Georg Zundel Haus  
Corrensstraße 12, 72076 Tübingen  
Website: [www.berghof-foundation.org](http://www.berghof-foundation.org)

### Landeszentrale für politische Bildung Baden-Württemberg

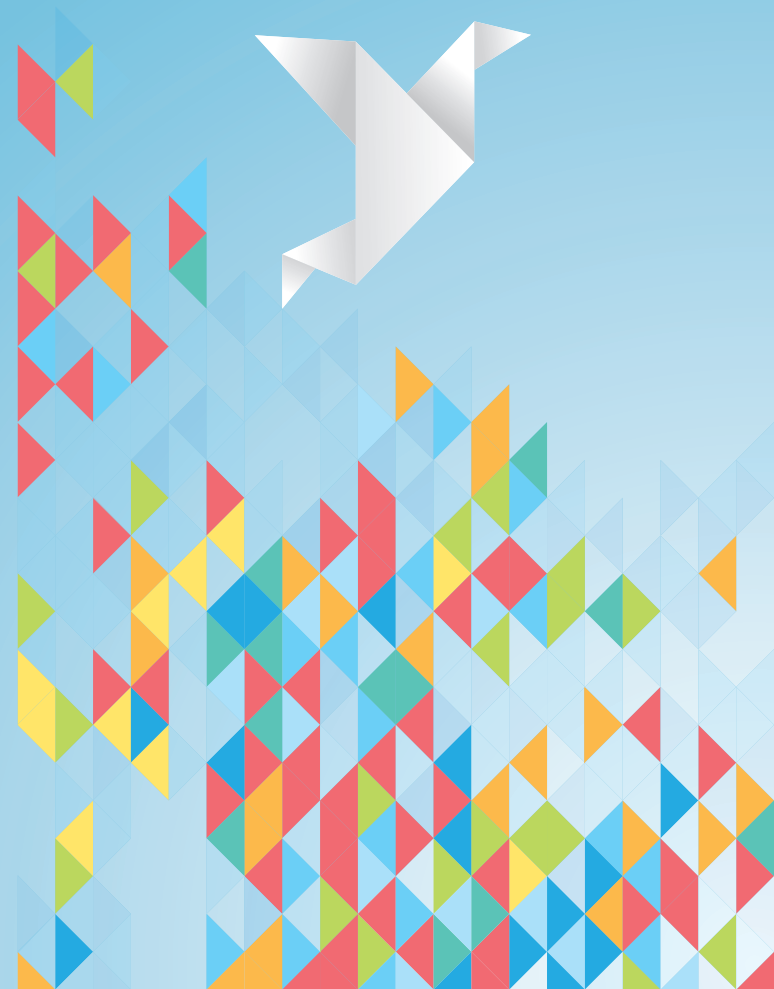
Staffenbergstraße 38, 70184 Stuttgart  
Website: [www.lpb-bw.de](http://www.lpb-bw.de)

### Ministerium für Kultus, Jugend und Sport

Baden-Württemberg  
Thouretstraße 6, 70173 Stuttgart  
Website: [www.km-bw.de](http://www.km-bw.de)

Wir freuen  
uns darauf,  
von Ihnen zu  
hören!

# Servicestelle Friedensbildung Baden-Württemberg



## Über die Servicestelle

Die »Servicestelle Friedensbildung« Baden-Württemberg ist zentrale Beratungs-, Informations- und Vernetzungsstelle für alle Schulen des Landes sowie alle Organisationen, Vereine und Institutionen aus dem Bereich der Friedensbildung.

Mit dem Ziel, Friedensbildung in den baden-württembergischen Schulen zu stärken, unterschrieben im Herbst 2014 insgesamt 17 Organisationen zusammen mit dem Minister für Kultus, Jugend und Sport eine »Gemeinsame Erklärung«. Im Folgenden wurde die »Servicestelle Friedensbildung« eingerichtet. Seitdem berät, informiert, qualifiziert und vernetzt sie die unterschiedlichen Partner\_innen und bietet Zugang zu didaktischen Materialien für den Einsatz im Unterricht.

Gemeinsame Träger der Servicestelle sind die Berghof Foundation, die Landeszentrale für politische Bildung Baden-Württemberg (LpB) sowie das Kultusministerium. Sitz der Servicestelle ist das Tagungszentrum der LpB »Haus auf der Alb« in Bad Urach.



Landeszentrale für politische Bildung  
Baden-Württemberg

 Berghof Foundation



Baden-Württemberg

MINISTERIUM FÜR KULTUS, JUGEND UND SPORT

Die »Servicestelle  
Friedensbildung«  
finden Sie im Internet unter  
[www.friedensbildung-bw.de](http://www.friedensbildung-bw.de)

## Die Angebote der Servicestelle

### Beratung

- inhaltlich zu Themen der Friedensbildung
- didaktisch bei der Aufbereitung von Themen und Materialien für den Unterricht
- unterstützend bei der konkreten Umsetzung von Unterrichtseinheiten, Projekttagen etc.

### Vernetzung und Kontakte

- Vermittlung von Kontakten zu staatlichen, halb- und nicht-staatlichen Akteur\_innen
- Unterstützung bei der Kontaktaufnahme zu den jeweiligen Netzwerkpartner\_innen
- Vermittlung qualifizierter Referent\_innen und Ansprechpartner\_innen zu Fachthemen

### Veranstaltungen

- Fortbildungsangebote für Lehrer\_innen aller Schulformen, Fächer und Klassenstufen
- Qualifizierungsangebote für Teamer\_innen und Multiplikator\_innen
- Informationen zu Veranstaltungen und Angeboten von Netzwerkpartner\_innen

### Unterrichtsmaterialien

- Zugang zu Materialien der Servicestelle für den Einsatz im Unterricht
- Zugriff auf Materialien von Netzwerkpartner\_innen
- Bereitstellung von Basis- und Hintergrundinformationen